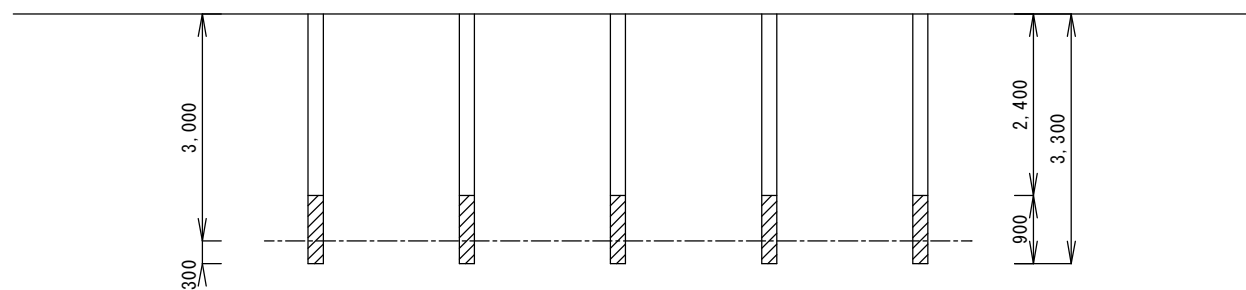
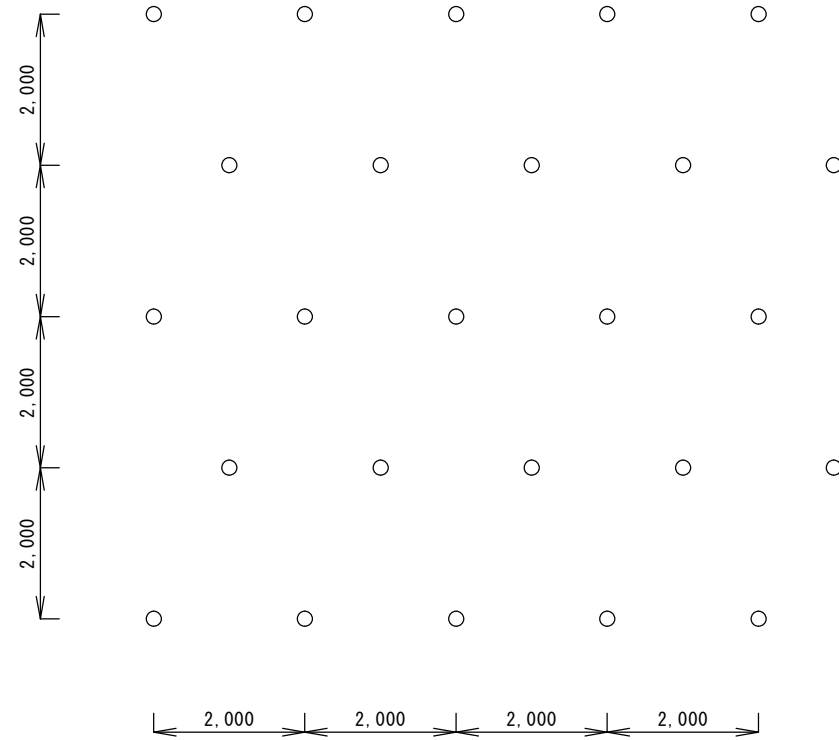


縮尺：1/100
 単位：mm

《 発破計画図 》

中硬岩



岩盤区分	中硬岩
掘削深さ	3.0 m
穿孔角度	90°
穿孔長	3.3 m
ビット径	65 mm
孔間隔	2.0 m
装薬長	0.9 m
込物長	2.4 m
使用爆薬	アルテックス 30mm×100g ストロングアンホ
使用雷管	DS電気雷管
1孔当り装薬量	アルテックス：0.1 kg
1孔当り装薬量	アンホ：2.5 kg
使用雷管	合計：2.6 kg
1孔当り破砕量	12.0 m ³
1 m ³ 当り爆薬量	0.22 kg/m ³
1 m ³ 当り雷管数	0.083 本/m ³

令和 年 月 日 カヤク・ジャパン(株)